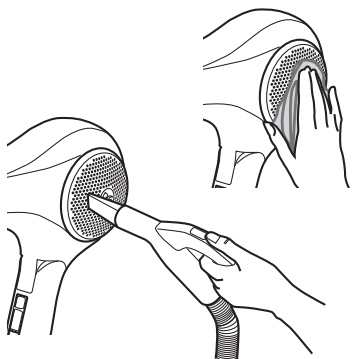


# ご使用上の注意

～安全にお使いいただくために、お守りください～

## お手入れについて



### フィルターカバー

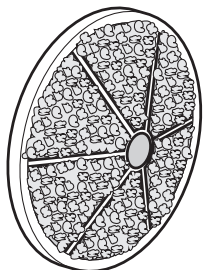
- 月に1回以上を目安にお手入れしてください。
- 乾いた布でふき、常に清潔にしておいてください。
- ほこりっぽい場所を使用するときはこまめにお手入れしてください。
- ほこりがついているときは掃除機で吸い取ってください。

### フィルター

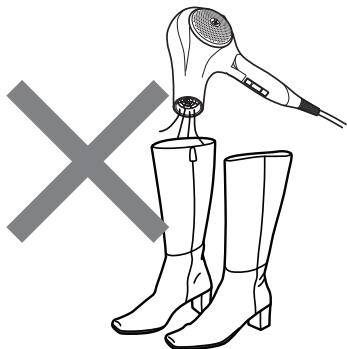
- 必ず、月に1回はフィルターカバーを開けて汚れを確認してください。
- 月に1回以上を目安にお手入れをしてください。
- 汚れは軽くはたいてほこりを落としたり、汚れがひどい場合は、新しいフィルターと交換してください。

半年に1度、新しいフィルターと交換してください。

※フィルターに汚れがたまると空気の吸い込みが悪くなり、温風が熱くなりすぎたりして、やけどや故障等の危険があるためフィルターは定期的に交換してください。



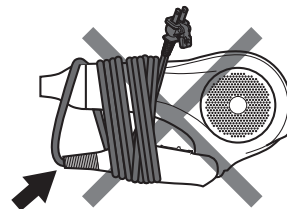
## 使用方法について



- ペットや衣類、靴、ブーツなど人の毛髪の乾燥・セット以外に使用しない。  
乳幼児への使用はしない。  
やけどや火災・故障の原因となります。

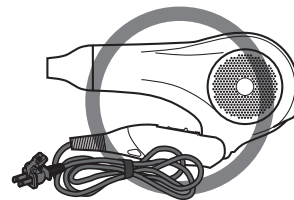
- 布等でドライヤーを覆った状態で使用しない。  
内部の温度が高くなり、やけどや製品の変形、火災等の原因となります。

## コードの取扱いについて

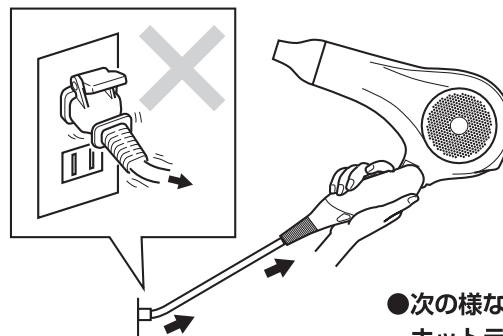


- 収納時に、電源コードを本体に巻き付けない。  
電源コードに負荷がかかり故障の原因となります。

イラストのような状態になりますと矢印の部分に力がかかり電源コードが断線する原因となります。絶対におやめください。



- コードを強く引っ張らないでください。  
断線等の原因になります。



- 次の様な時は使用しないで、テクニカル・ホットラインにご相談ください。
  - ・電源コードがねじれて戻らなくなった時
  - ・電源コード・電源プラグの根元部分が変形したり、膨らんだり、傷んでいる時
  - ・風が出たり、出なかったりする時

テクニカル・ホットライン

☎ 0120-950-987 (フリーダイヤル)  
(受付時間 月～土/9:00～17:00 日・祝日はサービス休止)  
携帯電話からはこちらへ 0570-064-632 (通話料有料)